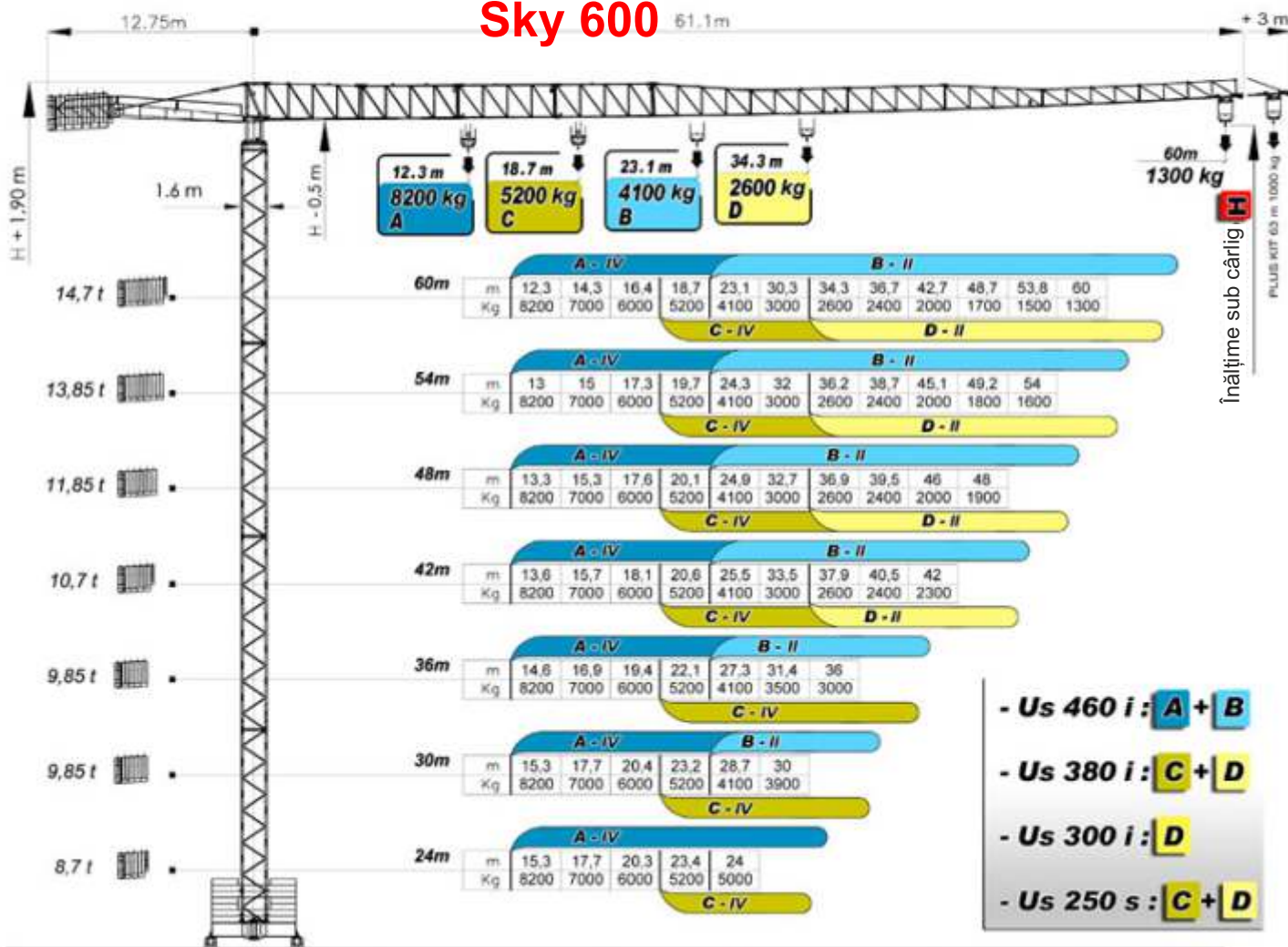


Macara Turn

Sky 600

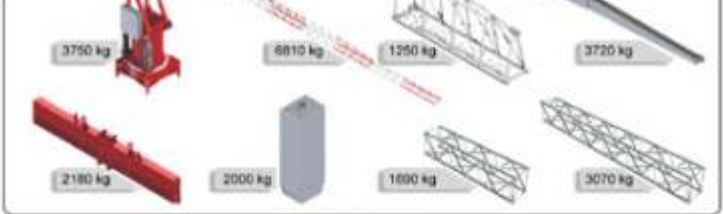
Datele și măsurătorile au o valoare orientativă.



Înălțime sub cârlig

- H = SCS** = Lungime **Turn** Compoziție + **2,3 m**
- H = STB** = Lungime **Turn** Compoziție + **3,4 m**
- H = STB + A** = Lungime **Turn** Compoziție + **3,9 m**

Greutăți



Compoziția turnului

Elemente TR

L = 6 m TRF - 12 m TRN
A = B = 1,6 m

COMPOSIZIONE LIBERA / FREE COMPOSITION
12 m >>> 48 m

Elemente PR

L = 6 m PRF - 12 m PRN
A = 0,23 m B = 1,45 m
4 PEZZI / 4 UNITS PACK L x 0,48 x 1,53

COMPOSIZIONE LIBERA / FREE COMPOSITION
12 m >>> 48 m

Elemente HDR

L = 4 m
A = 0,39 m B = 1,59 m
4 PEZZI / 4 UNITS PACK L x 0,73 x 1,82

COMPOSIZIONE LIBERA / FREE COMPOSITION
12 m >>> 48 m

TRA 1 m

JUMPER SMOULIBILE DALLA GRUE SEZIONABILE / REMOVABLE AND DISMOUNTABLE FOR TRANSPORT / ANCHORAGE

SISTEMA SOPRALZO IDRAULICO / CLAMPING SYSTEM

SCS ANCORAGGIA FABBRICATO / BUILDING ANCHORAGE

MAX 5 m

PROTEZIONE PORTANTE / PROGRESSIVE PROTECTIVE / LOAD REDUCTION

HMAX LOAD: 200 KG

FEM 1.001-A4



2000/14

sky 600



SOLICITĂ ACUM OFERTA PERSONALIZATĂ!

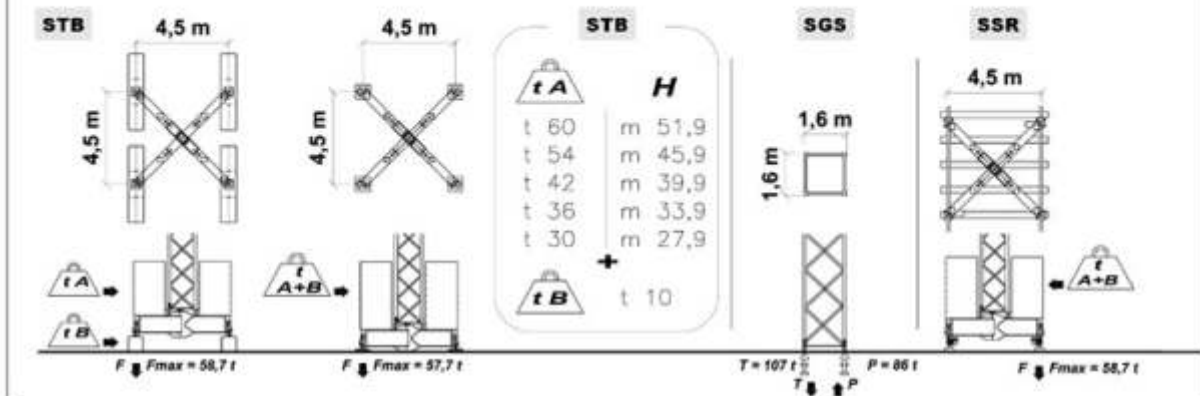
Italia Star Com Due S.R.L.
 Autostrada București - Pitești km. 13.2
 Loc. Chiajna - Ilfov
 Tel: 021.433.03.27
 Fax: 021.433.03.26
 info@italiastar.ro www.italiastar.ro



Macara Turn

Sky 600

Suporturi la sol



Grup motor



	Us 460 i 400 V (+/- 5%) - 50 Hz 40 kW Trifazat	Us 380 i 400 V (+/- 5%) - 50 Hz 31 kW Trifazat	Us 300 i 400 V (+/- 5%) - 50 Hz 24 kW Trifazat	Us 250 s 400 V (+/- 5%) - 50 Hz 28 kW Trifazat
Ridicare	0 < < 4100 1 5	0 < < 2600 1 5	0 < < 2600 1 5	0 < < 2600 1 6 5
	0 < < 4100 2 33	0 < < 2600 2 32	0 < < 2600 2 22	0 < < 2600 2 25 20
Cărucior	0 < < 2600 3 50	0 < < 1300 3 56	0 < < 1300 3 43	0 < < 1300 3 50 20
	0 < < 2600 4 76 > m/min > 50 VARIOMATIC	0 < < 1300 4 75 > m/min > 56 VARIOMATIC	0 < < 850 4 53 > m/min > 43 VARIOMATIC	
Rotații	Ajustare fină electronică	Ajustare fină electronică	Ajustare fină electronică	
	0 < < 8200 1 2.5	0 < < 5200 1 2.5		0 < < 5200 1 3 5
TRASL. DAL	0 < < 8200 2 16.5	0 < < 5200 2 16		0 < < 5200 2 12.5 20
	0 < < 5200 3 25	0 < < 2600 3 28		0 < < 2600 3 25 20
Rotații	0 < < 5200 4 38 > m/min > 25 VARIOMATIC	0 < < 2600 4 37.5 > m/min > 28 VARIOMATIC		
	Ajustare fină electronică	Ajustare fină electronică	Ajustare fină electronică	
Rotații	0 < < MAX 1 >>> 8	0 < < MAX 1 >>> 8	0 < < MAX 1 >>> 8	0 < < MAX 1 25 2
	0 < < MAX 2 >>> 34 7	0 < < MAX 2 >>> 26 3	0 < < MAX 2 >>> 26 3	0 < < MAX 2 50 3
Rotații	0 < < 2600 3 >>> 68	0 < < 2600 3 >>> 52	0 < < MAX 3 >>> 52	
	Ajustare fină electronică	Ajustare fină electronică	Ajustare fină electronică	
Rotații		0 0,3 1		2 x 65
		0,3 0,8 2		
Rotații				
		>>> 12		4 x 3

TUTOR System



Versiunea opțională TUTOR System pentru Us 460 i și Us 380 i care oferă un control constant pentru încărcare, vânt și nivel, gestionează situațiile de alarmă și de prealarmă, trimițând informații prin semnal luminos, monitorul cabinei (opțional) și afișajul radio.



www.italiastar.ro



Italia Star Com Due S.R.L.
 Autostrada București - Pitești km. 13.2
 Loc. Chiajna - Ilfov
 Tel: 021.433.03.27
 Fax: 021.433.03.26
 info@italiastar.ro www.italiastar.ro

Macara Turn

Sky 600

sky600
CRANES

- Montarea cu ajutorul unei auto macarale de dimensiuni mici, demontarea grupurilor de macara care nu depășește 3,7 t.
- Posibilitatea de a monta elementele brațului direct pe macara dacă spațiul la sol nu este suficient, cuprinzând frânghiile, căruciorul și troliul.
- Posibilitatea de a monta brațul în elemente unice, fără a fi nevoie de spațiu la sol.
- Selectarea versiunii troliului, capacitate de încărcare de până la 8,2 t.
- TUTOR System pentru gestionarea electronică a datelor de încărcare, vânt, program și mișcare, date ce pot fi consultate atât în cabină cât și cu ajutorul radio comenzii.
- Selectarea grupurilor de bază fie cu baze auto-nivelante, fie cu elemente turn turnate.
- Dispozitiv electronic de tracțiune cu control direct al mișcării pentru o manevrare ușoară.



MACCHINA COSTRUITA IN ITALIA CON MATERIALI E COMPONENTI EUROPEI



www.italiastar.ro



Italia Star Com Due S.R.L.
 Autostrada București - Pitești km. 13.2
 Loc. Chiajna - Ilfov
 Tel: 021.433.03.27
 Fax: 021.433.03.26
info@italiastar.ro www.italiastar.ro